

# BLOCS DE GRADATION DIMMERPACK

## BOX 45

Production européenne fiable et de qualité  
Silencieux sans ventilation  
Prêt à l'emploi  
Protection contre les surtensions  
Accessible, simple, compact  
Boîtier en aluminium  
Fixation murale ou accrochage à une structure (insert M10, crochet standard)  
Commande DMX512  
Réglage des niveaux par commande radio : mode autonome (option)

### Résolument simple et économique !

*High quality, reliable, european production*  
*Noiseless, without fan*  
*Plug and play*  
*Accessible, easy, small*  
*Aluminium box*  
*Wall fixing or truss hanging (M10 insert, standard clamp)*  
*Overvoltage protection*  
*DMX512 control*  
*Level adjustment with RF remote control: autonomous mode (option)*

*Heavy duty and very competitive price !*



### Puissance nominale

4 x 1 000 W

### Dimensions & Poids

Boîtier : 247 x 162 x 51 mm  
Encombrement Maxi : 247 x 210 mm x 75 mm  
Entraxe pour fixation murale : 155 mm  
Poids : 1,8 kg

### Power rate

4 x 1000 W

### Dimensions & Weight

Box: 247 x 162 x 51 mm  
Maximum size: 247 x 210 x 75 mm  
Wall fixing: 155 mm  
Weight: 1,8 kg

BOX 45

## CARACTERISTIQUES ELECTRIQUES

4 voies :

- Incandescence et halogène 230V : 1000 W maxi
- Halogène TBT avec transfo ferro magnétiques ou électro niques : 800 VA (1)
- Fluorescence Ballasts électroniques graduables (1)
- (1) acceptant la gradation par découpage début de phase
- Alimentation : 230 Vac 50/60 Hz
- Câble de connexion : 3x2,5mm<sup>2</sup> L=1m50 (sans fiche)
- Sortie 4 prises à clapet 2+T 10/16A NF ou sur demande Schuko UK ou suisse
- Protection circuit par fusible rapide 5x20 calibre 6,3 A HPC 250V
- Protection interne contre les surtensions d'alimentation
- Courbe de réponse linéaire
- Indicateurs : Alimentation = Led rouge | DMX OK = Led verte

## FONCTIONNEMENT

### Mode DMX 512

Commande de chaque circuit par émetteur DMX 512  
Adressage de 1 à 512 par 3 roues codeuses

### Mode manuel Roues codeuses 000 (DMX neutralisé)

Sans télécommande HF Allumage des 4 circuits à 80%  
Avec télécommande HF Réglage individuel des 4 circuits  
Mémorisation des niveaux en cas de coupure de l'alimentation  
Connectique de commande 1 couple EM/EF XLR 3

## CARACTERISTIQUES MECANIQUES

- Boîtier en aluminium, avec capot noir vissé
- Refroidissement par convection naturelle
- Fixation murale par pattes métalliques et vis diamètre 5 mm
- Fixation structure Insert M10 pour un crochet standard
- Indice de protection : IP30

## ENVIRONNEMENT

Température ambiante : 0 à +40°C  
Humidité : 0 à 90%

## OPTION

Kit HF (1 antenne et 1 commande 4 BP)

## ELECTRICAL CHARACTERISTICS

4 channels :

- Incandescent and 230V halogen: 1000 W max
- VLV halogen with ferromagnetic or electronic transformer: 800 VA (1)
- Fluorescent with dimmable electronic ballasts (1)
- (1) compatible with leading edge dimming
- Power supply: 230 Vac 50/60 Hz
- Power supply: 3x2,5mm<sup>2</sup> L=1m50 (without socket)
- Output on four 10/16A NF power outlets (Schuko, UK or Swiss on request)
- Circuit protection by fast acting, high breaking 5x20 fuses (6,3 A 250V)
- Internal protection against overvoltage on power supply
- Linear response curve
- Indicators : Power ON = Red led | DMX OK = Green led

## OPERATION

### DMX 512 mode

Circuit control with a DMX 512 console  
Serial patch. Address selection by 3 address selectors  
**Manual mode** address selectors on 000 (DMX receiver OFF)  
Without RF remote control: All channels at 80%  
With RF remote control: Individual level adjustment of each channel  
Automatic levels recording in case of power supply switching OFF  
DMX on 3 pins XLR (1 IN, 1 OUT)

## MECHANICAL CHARACTERISTICS

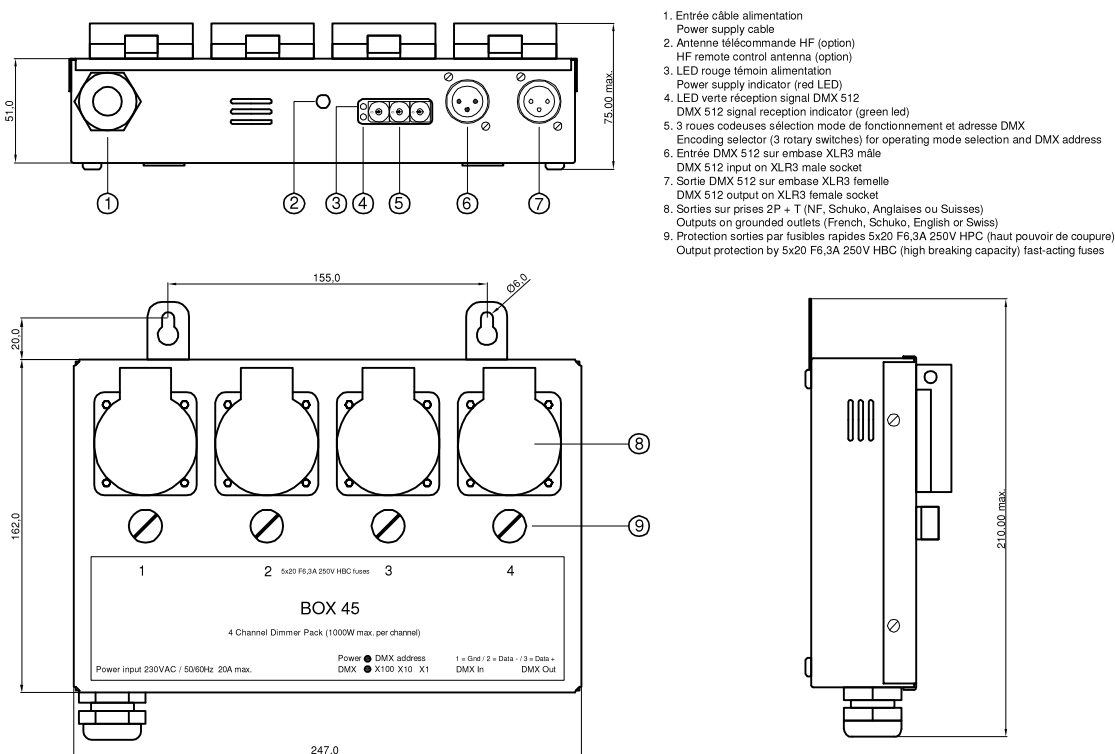
- Aluminium case with screwed black cap
- Natural convection cooling
- Wall mounting with 5 mm screws (mounting accessories provided)
- Truss hanging (M10 insert, standard clamp)
- Degree of protection: IP30

## ENVIRONMENT

Temperature: 0 up to +40°C  
Humidity: 0 up to 90%

## OPTION

RF kit (one antenna and one 4 push buttons remote control)



Marquage CE effectué suivant les directives 89/336/CEE & 73/23/CEE, Environnement 1.

Conformément à la norme C15-100 chapitre 532.2.6.1, tout appareil comportant des sorties sur prises doit être protégé en amont par un organe différentiel 30 mA. Cet appareil, conçu pour fonctionner sur tout réseau privé ou public d'alimentation répondant à la norme NF EN 50160, est destiné à un usage professionnel.

CE marked according to the EEC/89/336 and EEC/73/23, Environnement 1.

This device is designed for working on private or public electricity network and is for professional use only.

fa box 45 f01 09/12/08 RVE Technologie se réserve le droit d'apporter, sans avis préalable, toute modification dans les spécifications ou la construction du matériel décrit.

RVE Technologie reserves the right to make any variation in design or construction to the equipment described without prior notification.

